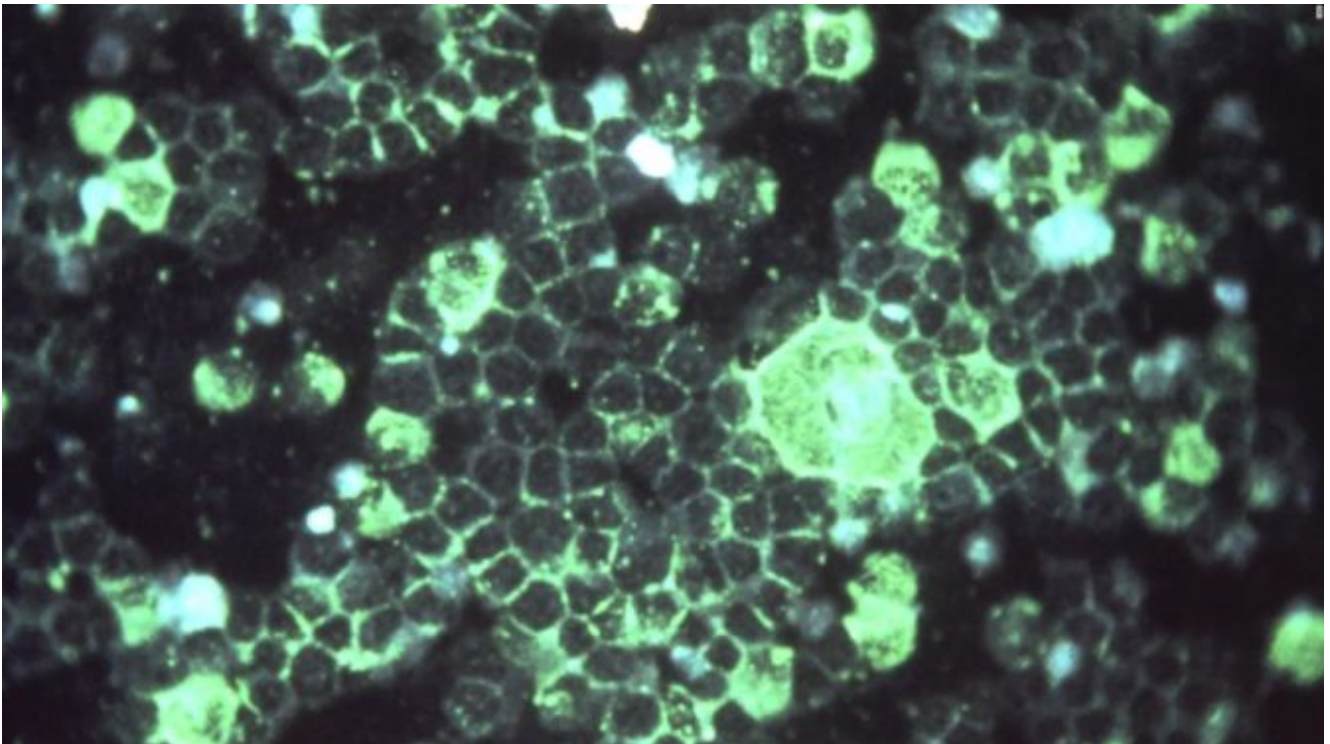


# Preocupación mundial por el coronavirus: qué es, cómo se contagia y cuáles son los síntomas

22 enero, 2020



**El virus, de la misma familia del SARS, causó al menos nueve muertes en China y ya llegó a Estados Unidos.**

El Centro para el Control y la Prevención de Enfermedades (CDC) de Estados Unidos informó este martes de que se ha detectado en territorio estadounidense el primer caso del nuevo brote de coronavirus de Wuhan.

El virus, de la misma familia que SARS, provocó hasta ahora la muerte de seis personas en China e infectó a cerca de 300.

Ahora, se teme que el virus se propague rápidamente durante las vacaciones del Año Nuevo Lunar, por las que se prevén millones de desplazamientos, lo que motivó a países en Asia y otras regiones a instituir controles de temperatura corporal en aeropuertos, estaciones ferroviarias y rutas con la esperanza de contener la epidemia que se cree se originó en Wuhan, China central, y ha afectado a por lo menos 300 personas en ese país.

### **Qué se sabe del coronavirus de Wuhan**

Al parecer, el virus pertenece a una cepa desconocida hasta ahora de coronavirus, una familia de patógenos que abarca desde resfríos comunes hasta el Síndrome Respiratorio Agudo Severo (SARS), que mató a 349 personas en China continental y a 299 en Hong Kong en 2002 y 2003.

Arnaud Fontanet, jefe del departamento de epidemiología en el Instituto Pasteur de París, explicó a AFP que la cepa del virus actual es en un 80% idéntico genéticamente al SARS.

China compartió el genoma del virus con científicos de otros países. De momento, se lo ha apodado "2019-nCoV".

La Organización Mundial de la Salud anunció el lunes que cree que la "fuente primaria" del brote es de origen animal, y las autoridades de Wuhan indicaron que el centro de la epidemia se encontraba en un mercado de pescado.

Sin embargo, China confirmó más tarde que el virus se contagia entre humanos, sin que tenga que haber ningún contacto con el mercado.

La doctora Nathalie MacDermott, del King's College de Londres, apuntó que le virus podría transmitirse por vía aérea cuando la persona infectada tose o estornuda.

Según apuntó el martes un grupo de médicos de la Universidad de Hong Kong, habría habido unos 1343 casos en Wuhan, una cifra similar a la proyección de 1700 que hizo la semana pasada el Imperial College de Londres.

Ambas estimaciones son mayores a las cifras oficiales.

### **Cuáles son los síntomas del nuevo virus**

Comparados con los del SARS, los síntomas de este nuevo virus parecen ser menos agresivos, y los expertos destacan que el balance de muertos es todavía relativamente bajo.

Según las autoridades de Wuhan, veinticinco de más de 200 personas infectadas en la ciudad se curaron.

“Es difícil comparar esta enfermedad con el SARS”, comentó Zhong Nanshan, un reputado científico de la Comisión Nacional de Salud de China en una rueda de prensa esta semana. “Es suave. El impacto en el pulmón no es como con el SARS”.

Sin embargo, que el virus sea suave también puede generar alarma ya que, puesto que los síntomas son más leves, la gente podría seguir viajando antes de que se les detecte la presencia del virus, advierten los expertos.

La OMS llevará a cabo una reunión el miércoles para decidir si el brote constituye una “emergencia de salud pública

internacional”.

La agencia solo ha utilizado esa denominación un puñado de veces, como en el caso del virus H1N1, o fiebre porcina (2009); la epidemia del virus del Ébola (2014-2016) o el virus del Zika (2016).

El gobierno chino le dio al brote la misma clasificación que al SARS, lo que llevará a la cuarentena obligatoria para los diagnosticados y una posible instauración de restricciones para viajar.

Fuente: Medios